

# Týdenní čištění

## SCA P Best Foam™/ Pulversystem

**schaerer**



Viz také kapitola „Pokyny“ a „Čištění“ v návodu k provozu.

**POZOR!**  
Nebezpečí pro  
uživatele!



Ve výdejní oblasti nápojů, horké vody a páry hrozí nebezpečí opaření. Během výdeje nebo čištění nikdy nesahejte pod výdejevá místa.

**POZOR!**  
Vřelá tekutina!



Nebezpečí opaření při výdeji práškového nápoje, když je hadička odpojena z mixéru. Než hadičku odpojíte z mixéru, vytáhněte zásuvku na sedlinu.

**POZOR!**  
Nebezpečí pro  
přístroj!



Přístroj se může v důsledku chybného použití čisticích prostředků poškodit. Prášek Milkpure nevhazujte za žádných okolností do ručního vhozu.

### Čištění systému práškových nápojů

1



Systém práškových nápojů musí být čištěn minimálně jednou týdně.

2



- ▶ Kryt posuňte nahoru a odeberte.
- ▶ Odstraňte hadičku na nápoje na tělese mixéru.
- ▶ Vytáhněte zásuvku na sedlinu.  
 Výdej nápojů se zablokuje.

3



- ▶ Páčkou pod nádobou mixéru otočte proti směru hodinových ručiček.
- ▶ Vytáhněte nádobu mixéru směrem dopředu.
- ▶ Odstraňte hadičku na nápoje z přístroje.

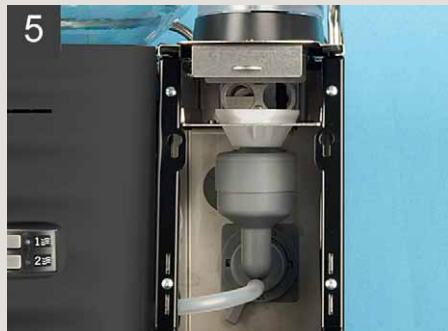
4



- ▶ Nádobu mixéru rozeberte na 2 části (viz obrázek).
- ▶ Obě části a hadičku na nápoje vyčistěte pod tekoucí, teplou vodou.

*Díly namontujte zpět teprve tehdy, když jsou suché.*

5



- ▶ Opět namontujte nádobu mixéru v opačném pořadí. Opět namontujte hadičky (nezapomeňte na pružiny).
- ▶ Odkapní misku opět postavte pod mixér.
- ▶ Opět namontujte kryt.
- ▶ Zásuvku na sedlinu lze opět zasunout.

6

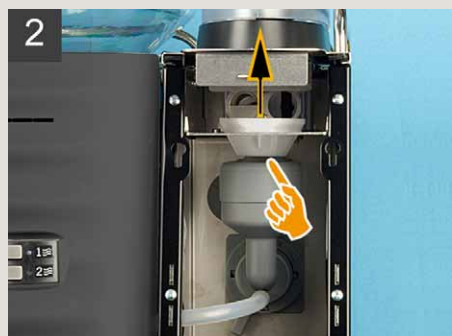


- ▶ Spusťte automatické čištění.
- ▶ Postupujte podle údajů na displeji.

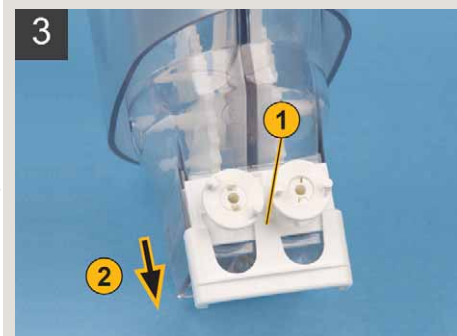
## Čištění systému práškových nápojů v případě potřeby



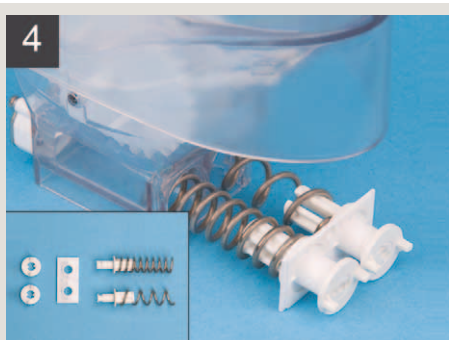
- ▶ Otevřete uzamykací západku.
- ▶ Odeberte nádobu na mletou kávu.
- ▶ Zbylou mletou kávu vyhoďte.



- ▶ Odeberte a odstraňte násypku nad mixérem.
- ▶ Ulpělé zbytky odstraňte kartáčem.
- ▶ Opět namontujte násypku.



- ▶ Kryt uprostřed nadzdvihněte (1) a odsuňte směrem dolů (2).



- ▶ Vytáhněte dopravní šneky.
- ▶ Nádobu na práškové nápoje a díly vyčistěte pod tekoucí vodou.

*Díly namontujte zpět teprve tehdy, když jsou suché.*

- ▶ Opět namontujte dopravní šneky v obráceném pořadí.
- ▶ Zasuňte dopravní šneky do nádoby na práškové nápoje.
- ▶ Opět namontujte kryt.
- ▶ Nádobu na práškové nápoje vložte zpět.
- ▶ Zavřete uzamykací západku.

**POZOR!**  
Nebezpečí pro  
uživatele!



Neodborná manipulace s kávovými zrny, vodou, mlékem, práškovými nápoji nebo jinými složkami kávy může vést ke zdravotním potížím!  
Dodržujte hygienické předpisy podle HACCP!



Viz také kapitola „Bezpečnostní pokyny“ - „Hygienické předpisy HACCP“ v návodu k provozu.