

# Ugentlig rengøring

## SCA P Best Foam™/ Pulversystem

**schaerer**



Se også kapitel "Forsigtighedsregler" og "Rengøring" i driftsvejledningen.

**FORSIGTIG!**  
Fare for brugeren!



I udskænkingsområdet for drikke, varmt vand og damp er der fare for skoldninger. Stik aldrig hænderne ind under udskænkingsstederne under udskænkning eller rengøring.

**FORSIGTIG!**  
Varm væske!



Fare for forbrændinger, hvis der hældes en pulverdrik op, når slangen er fjernet fra mixeren. Inden slangen fjernes fra mixeren, skal grumsskuffen trækkes ud.

**FORSIGTIG!**  
Fare for maskinen!



Maskinen kan tage skade, hvis rengøringsmidlet anvendes forkert. Milkpure Powder må under ingen omstændigheder kastes i det manuelle påfyldningsrum.

### Pulversystemrengøring

1



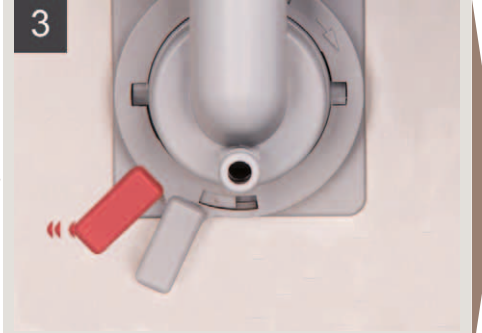
Pulversystemet skal rengøres mindst en gang om ugen.

2



- ▶ Skub afdækningen opad, og fjern den.
- ▶ Fjern drikkevareslangen fra mixertragten.
- ▶ Træk grumsskuffen ud.
  - Udskænkning af drikkevarer spærres.

3



- ▶ Drej håndtaget under mixertragten mod uret.
- ▶ Træk mixertragten frem og ud.
- ▶ Fjern drikkevareslangen fra maskinen.

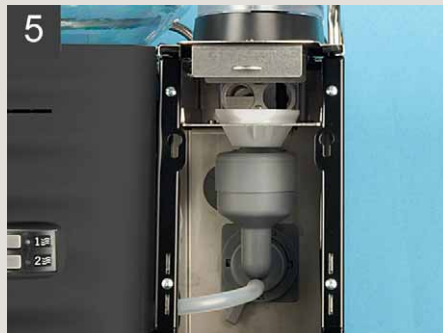
4



- ▶ Skil mixerbægeret ad i 2 dele (se fig.).
- ▶ Rengør delene og drikkevareslangen under rindende, varmt vand.

*Delene må først monteres igen, når de er tørre.*

5



- ▶ Monter mixerbægeret i omvendt rækkefølge. Sæt slangerne på igen (husk fjeder).
- ▶ Stil opsamlingskålen under mixeren igen.
- ▶ Monter afdækningen igen.
- ▶ Grumsskuffen kan igen skubbes ind.

6

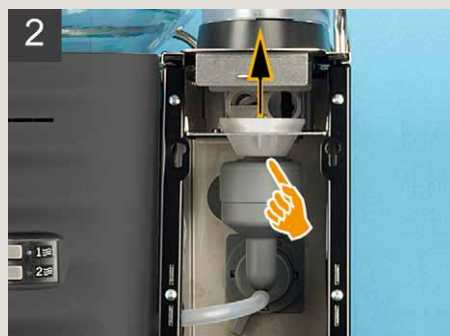


- ▶ Start automatisk rengøring.
- ▶ Følg oplysningerne på displayet.

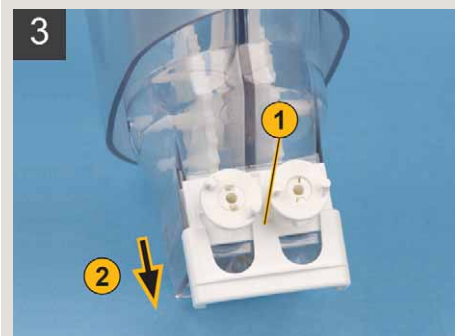
## Pulversystemrensning ved behov



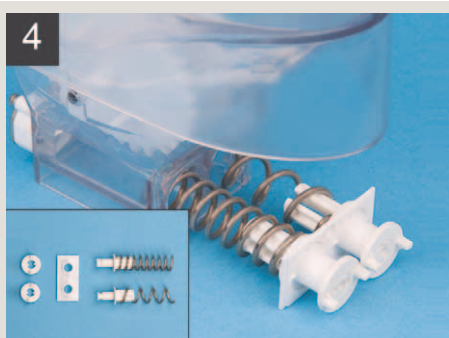
- ▶ Åbn låseriglen.
- ▶ Fjern pulverbeholderen.
- ▶ Hæld resterende pulver ud.



- ▶ Fjern og rengør tragten over mixeren.
- ▶ Fjern fastsiddende rester med en børste.
- ▶ Monter tragten igen.



- ▶ Løft afdækningen i midten (1) og skub den nedad (2).



- ▶ Træk transportsneglene ud.
- ▶ Rengør pulverbeholderen og delene under rindende vand.

*Delene må først monteres igen, når de er tørre.*

- ▶ Monter transportsneglene igen i omvendt rækkefølge.
- ▶ Skub transportsneglene ind i pulverbeholderen.
- ▶ Monter afdækningen igen.
- ▶ Indsæt pulverbeholderen igen.
- ▶ Luk låseriglen.

**FORSIGTIG!**  
Fare for brugeren!



Hvis bønner, vand, mælk, pulver eller andre bestanddele i kaffen behandles ukyndigt, er der fare for, at der kan opstå sundhedsproblemer!  
Overhold hygiejneforskrifterne iht. HACCP!



Se også kapitel „Sikkerhedsanvisninger“ og „Hygiejneforskrifter HACCP“ i driftsvejledningen.