

# Wöchentliche Reinigung

## SCA P Best Foam™/ Pulversystem

**schaerer**



Siehe auch Kapitel „Vorsichtsmaßnahmen“ und „Reinigung“ in der Betriebsanleitung.

**VORSICHT!**  
Gefahr für Benutzer!



Im Ausgabebereich von Getränken, Heißwasser und Dampf besteht Verbrühungsgefahr. Während der Ausgabe oder der Reinigung nie unter die Ausgabestellen greifen.

**VORSICHT!**  
Heisse Flüssigkeit!



Verbrühungsgefahr bei Ausgabe eines Pulvergetränks, wenn der Schlauch vom Mixer getrennt ist. Bevor der Schlauch vom Mixer getrennt wird, Satzschublade herausziehen.

**VORSICHT!**  
Gefahr für Maschine!



Die Maschine kann durch Fehlanwendung der Reinigungsmittel Schaden nehmen. Milkpure Powder unter keinen Umständen in den Handeinwurf einwerfen.

### Pulversystemreinigung

1



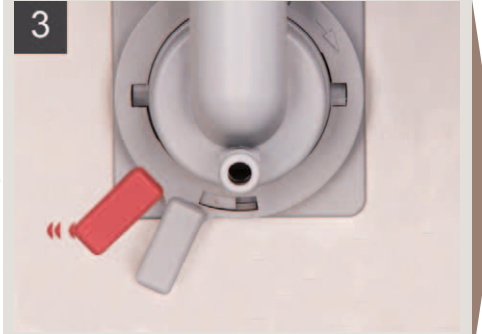
Das Pulversystem muss mindestens einmal wöchentlich gereinigt werden.

2



- ▶ Abdeckung nach oben schieben und entfernen.
- ▶ Getränkeschlauch am Mixerbecher entfernen.
- ▶ Satzschublade herausziehen.  
 Getränkeausgabe wird gesperrt.

3



- ▶ Hebel unterhalb des Mixerbechers gegen den Uhrzeigersinn drehen.
- ▶ Mixerbecher nach vorne herausziehen.
- ▶ Getränkeschlauch von der Maschine entfernen.

4



- ▶ Mixerbecher in 2 Teile zerlegen (siehe Abbildung).
- ▶ Teile und Getränkeschlauch unter fließendem, warmem Wasser reinigen.

Teile erst wieder montieren, wenn diese trocken sind.

5



- ▶ Mixerbecher in umgekehrter Reihenfolge wieder montieren.
- ▶ Schläuche wieder montieren (Feder nicht vergessen).
- ▶ Auffangschale wieder unter den Mixer stellen.
- ▶ Abdeckung wieder montieren.
- ▶ Satzschublade kann wieder hineingeschoben werden.

6

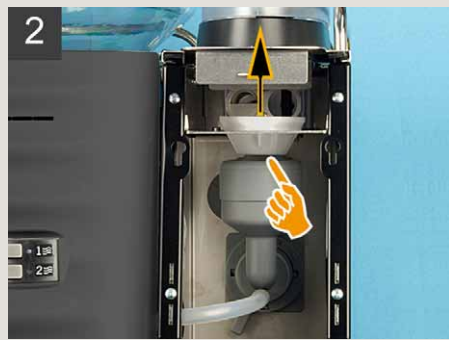


- ▶ Automatische Reinigung starten.
- ▶ Den Angaben auf dem Display folgen.

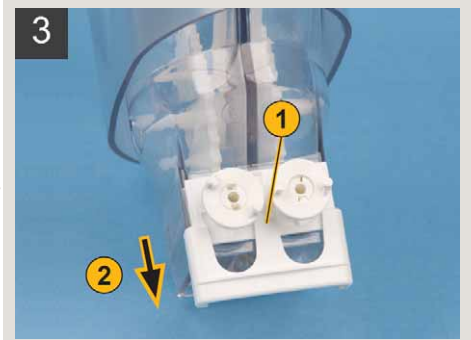
## Pulversystemreinigung bei Bedarf



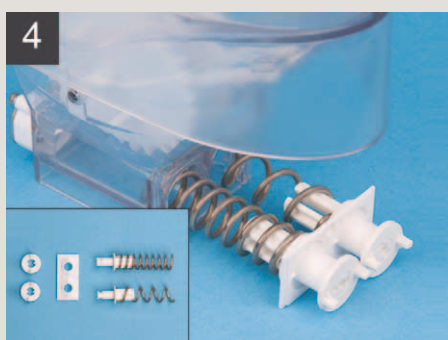
- ▶ Verschlussriegel öffnen.
- ▶ Pulverbehälter entfernen.
- ▶ Restliches Pulver wegschütten.



- ▶ Trichter oberhalb des Mixers entfernen und reinigen.
- ▶ Festsitzende Rückstände mit einer Bürste entfernen.
- ▶ Trichter wieder montieren.



- ▶ Abdeckung in der Mitte anheben (1) und nach unten wegschieben (2).



- ▶ Förderschnecken herausziehen.
- ▶ Pulverbehälter und Teile unter fließendem Wasser reinigen.

*Teile erst wieder montieren, wenn diese trocken sind.*

- ▶ Förderschnecken in umgekehrter Reihenfolge wieder montieren.
- ▶ Förderschnecken in den Pulverbehälter schieben.
- ▶ Abdeckung wieder montieren.
- ▶ Pulverbehälter wieder aufsetzen.
- ▶ Verschlussriegel schliessen.

**VORSICHT!**  
Gefahr für Benutzer!



**Der unsachgemäße Umgang mit Bohnen, Wasser, Milch, Pulver, oder anderen Kaffeebestandteilen kann zu Gesundheitsbeschwerden führen!  
Hygiene Vorschriften nach HACCP einhalten!**



Siehe auch Kapitel „Sicherheitshinweise“ - „Hygienevorschriften HACCP“ in der Betriebsanleitung.