

# Iganädalane puhastamine

## SCA P Best Foam™/ Pulversystem

**schaerer**



Vt ka peatükki Vt kasutusjuhendi peatükke „Ettevaatusabinõud” ja „Puhastus”.

**ETTEVAATUST!**  
Oht kasutajale!



Jookide, kuuma vee ja auru väljastuspiirkonnas on auruga põletamise oht. Ärge võtke väljastamise või puhastamise ajal väljavoolutorudest kinni.

**ETTEVAATUST!**  
Kuum vedelik!



Kuuma auruga seotud vigastusoht pulbrijoogi väljastamisel, kui väljastusdüüs on segurist eemaldatud.

Tõmmake kohvipaksusahtel enne väljastusdüüsi segurist eemaldamist välja.

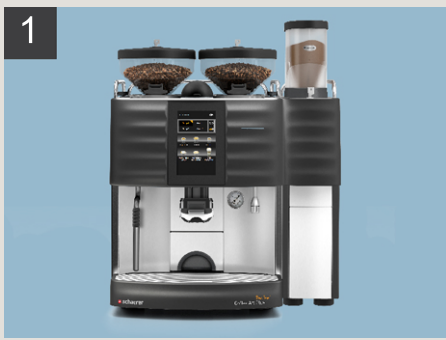
**ETTEVAATUST!**  
Masinakahjustuste oht!



Masin võib puhastusvahendi väärkasutuse tõttu kahjustuda. Ärge visake käsitsi täitmise avasse kunagi Milkpure'i pulbrit.

## Joogipulbri süsteemi puhastamine

1



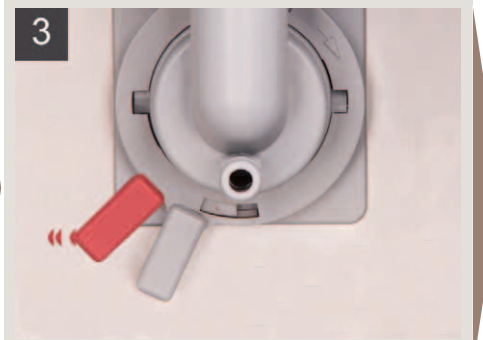
Pulbrisüsteemi tuleb puhastada vähemalt üks kord nädalas.

2



- ▶ Lükake katet üles ja eemaldage see.
- ▶ Eemaldage mikserilt joogivoolik.
- ▶ Tõmmake kohvipaksusahtel välja.
- Jookide väljastus blokeeritakse.

3



- ▶ Pöörake hooba mikseri anuma all vastu kellaosuti liikumise suunda.
- ▶ Tõmmake mikser ette välja.
- ▶ Eemaldage masinalt joogivoolik.

4



- ▶ Võtke mikser 2 osaks lahti (vt joonist).
- ▶ Puhastage osad ja joogivoolik voolava sooja vee all.

Pange osad tagasi alles siis, kui need on kuivad.

5



- ▶ Pange mikser vastupidises järjekorras kokku tagasi. Pange voolikud tagasi (ärge unustage vedru!).
- ▶ Pange vastuvõtukauss uuesti mikseri alla.
- ▶ Pange kaas peale tagasi.
- ▶ Kohvipaksusahtli saab uuesti sisse lükata.

6

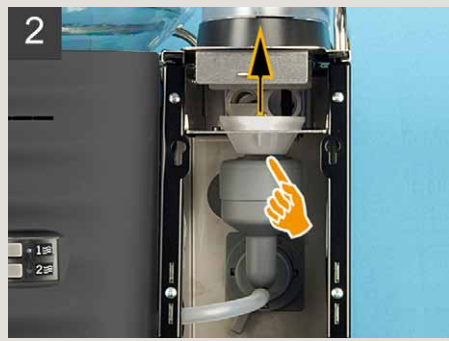


- ▶ Käivitage automaatne puhastus.
- ▶ Järgige ekraanile ilmuvaid juhiseid.

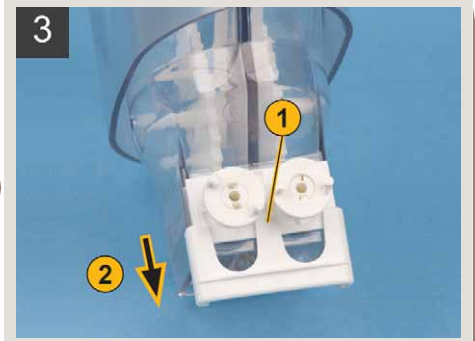
## Vajadusel joogipulbri süsteemi puhastamine



- ▶ Avage lukustus.
- ▶ Eemaldage joogipulbri anum.
- ▶ Kallake järelejäänud joogipulber välja.



- ▶ Eemaldage ja puhastage mikseri kohal olev lehter.
- ▶ Eemaldage tugevamalt kinni jäänud jäägid harjaga.
- ▶ Pange lehter tagasi.



- ▶ Tõmmake katet keskelt eemale (1) ja tõmmake seejärel alt ära (2).



- ▶ Tõmmake pulbri etteandmisvedrud välja.
- ▶ Peske joogipulbri anumad ja selle osi voolava vee all.

*Pange osad tagasi alles siis, kui need on kuivad.*

- ▶ Pange pulbri etteandmisvedrud vastupidises järjekorras kokku tagasi.
- ▶ Lükake pulbri etteandmisvedrud joogipulbri anumasse.
- ▶ Pange kaas peale tagasi.
- ▶ Pange joogipulbri anumad seadmesse tagasi.
- ▶ Fikseerige lukustus.

**ETTEVAATUST!**  
Oht kasutajale!



**Kohviubade, vee, piima, pulbri või muude kohvi koostisosade asjatundmatu kasutamisega võib kaasna kahju tervisele!  
Järgige HACCP hügieenieeskirju!**



Vt ka peatükki Vt kasutusjuhendi peatükke „Ohutusjuhised” ja „HACCP hügieenieeskirjad”.