

Nettoyage hebdomadaire

SCA P Best Foam™/ Pulversystem

schaerer



Voir également le chapitre « Mesures de précaution » et « Nettoyage » dans le manuel d'utilisation.

ATTENTION !
Danger pour
l'utilisateur !



Risque de brûlure dans la zone de sortie des boissons, de l'eau chaude et de la vapeur.
Ne mettez jamais vos mains sous les sorties pendant la distribution ou le nettoyage.

ATTENTION !
Liquide brûlant !



Risque de brûlure si, lors de la distribution d'une boisson préparée à base de poudre, le tuyau a été débranché du mélangeur.
Avant de débrancher le tuyau du mélangeur, retirez le bac à marc.

ATTENTION !
Danger pour
machine !



La machine risque d'être endommagée si les produits de nettoyage ne sont pas utilisés correctement.

Ne jamais mettre de poudre Milkpure dans le réceptacle d'insertion manuelle.

Nettoyage du système poudre

1



Le système poudre doit être nettoyé au moins une fois par semaine.

2



- ▶ Poussez le cache vers le haut et retirez-le.
- ▶ Enlevez le tuyau pour les boissons du gobelet du mélangeur.
- ▶ Retirez le bac à marc.
 - Les boissons ne peuvent plus être distribuées.

3



- ▶ Tournez le levier sous le gobelet du mélangeur dans le sens inverse des aiguilles d'une montre.
- ▶ Retirez le mélangeur en le tirant vers l'avant.
- ▶ Enlevez le tuyau pour les boissons de la machine.

4



- ▶ Démontez le gobelet mélangeur en 2 parties (voir l'illustration).
- ▶ Nettoyez les pièces et le tuyau pour les boissons sous l'eau chaude.

Ne remontez les pièces que lorsqu'elles sont sèches.

5



- ▶ Remontez le gobelet mélangeur dans l'ordre inverse. Remontez les tuyaux (n'oubliez pas les ressorts).
- ▶ Remontez le bac collecteur sous le mélangeur.
- ▶ Remontez le cache.
- ▶ Vous pouvez remettre le bac à marc en place.

6

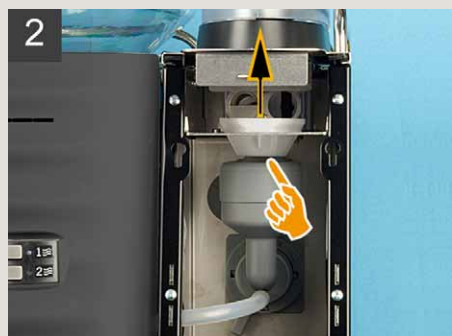


- ▶ Faites démarrer le nettoyage automatique.
- ▶ Suivez les instructions qui s'affichent sur l'écran.

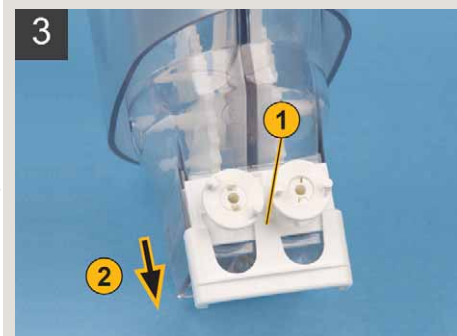
Nettoyage du système poudre en cas de besoin



- ▶ Ouvrez le verrou.
- ▶ Enlevez le récipient à poudre.
- ▶ Jetez les restes de poudre.



- ▶ Enlevez la trémie au-dessus du mélangeur et nettoyez-la.
- ▶ Éliminez les résidus incrustés avec une brosse.
- ▶ Remontez la trémie.



- ▶ Soulevez le cache au milieu (1) et poussez-le vers le bas (2).



- ▶ Retirez les vis sans fin.
- ▶ Nettoyez le récipient à poudre et les pièces sous l'eau.

Ne remontez les pièces que lorsqu'elles sont sèches.

- ▶ Remontez les vis sans fin dans l'ordre inverse.
- ▶ Poussez les vis sans fin dans le récipient à poudre.
- ▶ Remontez le cache.
- ▶ Replacez le récipient à poudre.
- ▶ Fermez le verrou à fermeture rapide.

ATTENTION !

Danger pour l'utilisateur !



Une utilisation non conforme aux instructions des grains, de l'eau, du lait, de la poudre ou d'autres composants de café peut causer des troubles de la santé. Respectez les règles d'hygiène selon HACCP !



Voir également le chapitre « Consignes de sécurité » et « Règles d'hygiène HACCP » dans le manuel d'utilisation.