

Heti tisztítás

SCA P Best Foam™/ Pulversystem

schaerer



Lásd az „Övintézkedések“ és „Tisztítás“ a használati útmutatóban. c. fejezetet is.

VIGYÁZAT

Veszély a felhasználó sz.!



Az ital-, forróvíz- és gőzkiadási tartományban forrázásveszély áll fenn. Italkiadás, vagy tisztítás közben ne nyúljon a kifolyócső alá.

VIGYÁZAT

Forró folyadék



Fennáll az égés veszélye, ha por alapú ital készítésekor a tömlő nincs a keverőhöz csatlakoztatva. Mielőtt eltávolítja a tömlőt a keverőről, húzza ki a zacstartó fiókot.

VIGYÁZAT

Veszély a gép számára!



A tisztítószer nem megfelelő használata a gép meghibásodását okozhatja. Soha ne helyezzen Milkpure Powder tablettákat a kézi bedobónyílásba.

Porrendszer tisztítása

1



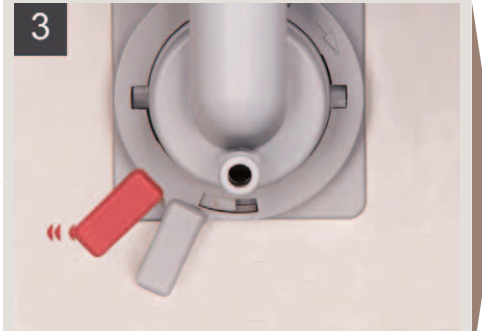
A porrendszert hetente legalább egyszer ki kell tisztítani.

2



- ▶ A fedelet tolja felfelé és vegye le.
- ▶ Vegye le az italtömlőt a keverőpohárról.
- ▶ Húzza ki a zacstartó fiókot.
 - Az italkészítés le van tiltva.

3



- ▶ A keverőpohár alatti kart forgassa az óramutató járásával ellenkező irányba.
- ▶ A mixerpoharat húzza ki előre.
- ▶ Az italtömlőt távolítsa el a gépről.

4



- ▶ Szedje szét 2 részre a keverőpoharat.
- ▶ Az alkatrészeket és az italtömlőt meleg folyó vízzel tisztítsa.

Az alkatrészeket csak akkor szerelje vissza, ha szárazak.

5



- ▶ A keverőpoharat fordított sorrendbe szerelje vissza. A tömlőket szerelje vissza (a rugót ne felejtse el!).
- ▶ A felfogó tálcát helyezze vissza a mixer alá.
- ▶ A fedelet szerelje vissza.
- ▶ Újra betolhatja a zacstartó fiókot.

6

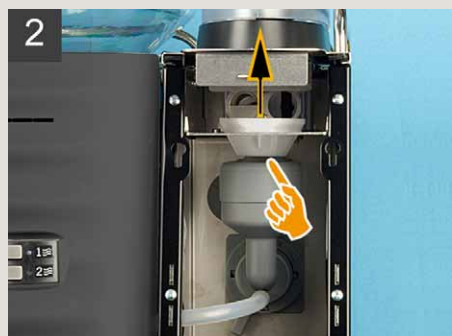


- ▶ Indítsa el az automatikus tisztítást.
- ▶ Kövesse a kijelzőn megjelenő lépéseket.

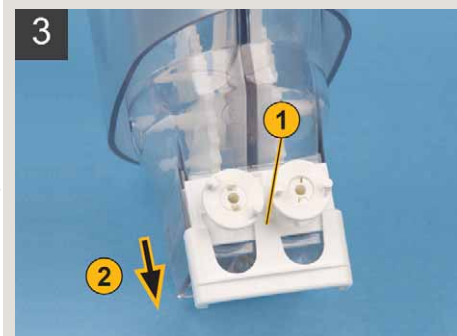
Porrendszer tisztása szükség esetén



- ▶ Oldja a reteszelést.
- ▶ Vegye ki a portartályt.
- ▶ A maradék port dobja el.



- ▶ A mixer feletti tölcserít vegye le és tisztítsa.
- ▶ A tapadó maradékokat kefével távolítsa el.
- ▶ A tölcserít szerelje vissza.



- ▶ Középen emelje meg a fedelet (1) és tolja lefelé (2).



- ▶ Az adagolócsigát húzza ki.
- ▶ A portartályt és az alkatrészeket meleg folyó vízzel tisztítsa.

Az alkatrészeket csak akkor szerelje vissza, ha szárazak.

- ▶ Az adagolócsigát fordított sorrendbe szerelje vissza.
- ▶ Az adagolócsigát tolja a portartályba.
- ▶ A fedelet szerelje vissza.
- ▶ A portartályt helyezze vissza.
- ▶ A reteszelést zárja.

VIGYÁZAT
Veszély a felhasználó sz.!



A szemes kávé, víz, tej, por vagy a kávé más alkotórészei szakszerűtlen kezelése egészségi panaszokat okozhat!

Tartsuk be a HACCP szerinti higiéniai előírásokat!



Lásd az „Biztonsági figyelmeztetések” - „HACCP szerinti higiéniai előírások” a használati útmutatóban. c. fejezetet is.