

# 주간 세척

## SCA P Best Foam™ / Pulversystem

**schaerer**



사용 설명서의 "예방 조치"와 "세척" 장도 참조.

**주의!**  
사용자에게  
위험합니다!



음료와 뜨거운 물 및 증기가 나오는 구역에서는 화상 위험이 있습니다.  
음료 추출 중 또는 세척 중에는 절대로 추출부 아래에 손을 대지 마십시오.

**주의!**  
액체가 뜨겁습니다!



호스를 믹서에서 분리하면 인스턴트 음료 추출 시 화상 위험이 있습니다.  
믹서에서 호스를 분리하기 전에 찌꺼기 트레이를 빼냅니다.

**주의!**  
기계에 위험합니다!



세제를 잘못 사용하면 커피 머신이 손상될 수 있습니다.  
절대로 수동 투입구에 Milkpure Powder를 넣지 마십시오.

### 분말 시스템 세척

1



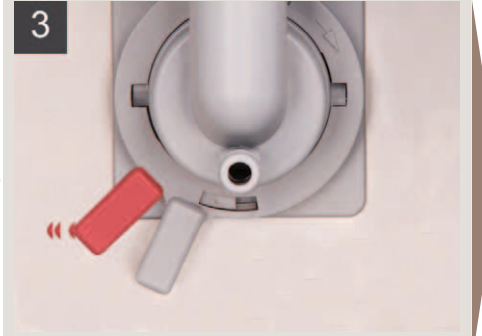
분말 시스템은 적어도 주 1 회 세척해야 합니다.

2



- ▶ 커버를 위로 밀어서 제거합니다.
- ▶ 믹서 컵의 음료 호스를 제거합니다.
- ▶ 찌꺼기 트레이를 빼냅니다.  
☑ 음료 추출이 차단됩니다.

3



- ▶ 믹서 컵 아래의 레버를 시계 반대 방향으로 돌립니다.
- ▶ 믹서 컵을 앞으로 당겨 뺍니다.
- ▶ 음료 호스를 커피 머신에서 제거합니다.

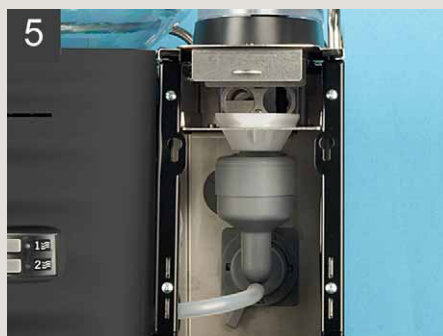
4



- ▶ 믹서 컵을 2 부분으로 분리합니다 (그림 참조).
- ▶ 두 부분으로 나눈 믹서 컵과 음료 호스를 흐르는 온수로 세척합니다.

각 부품은 완전히 마른 다음에 다시 조립합니다.

5



- ▶ 믹서 컵을 분해의 역순으로 다시 설치합니다. 호스를 다시 설치합니다 (스프링을 잊지 말 것).
- ▶ 물받이를 믹서 아래에 놓습니다.
- ▶ 커버를 다시 설치합니다.
- ▶ 찌꺼기 트레이를 다시 밀어 넣어도 됩니다.

6

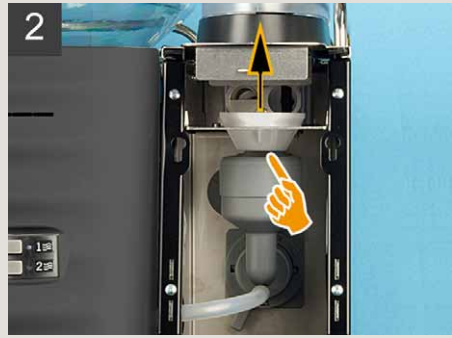


- ▶ 아로마 세척을 시작합니다.
- ▶ 디스플레이의 지시를 따릅니다.

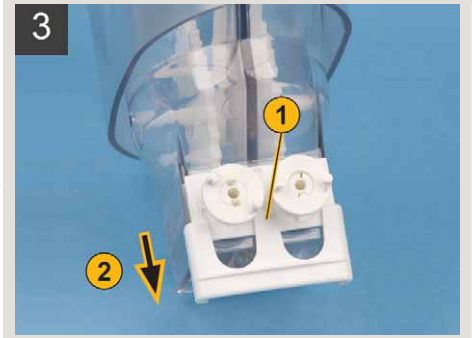
## 필요 시 분말 시스템 세척



- ▶ 잠금쇠를 엽니다.
- ▶ 분말 용기를 꺼냅니다.
- ▶ 남은 분말을 털어냅니다.



- ▶ 믹서 위 깔대기를 분리해서 세척합니다.
- ▶ 돌려붙은 찌꺼기를 솔로 제거합니다.
- ▶ 깔대기를 다시 설치합니다.



- ▶ 커버 중앙을 들어 올리고 (1) 아래로 밀어냅니다 (2).



- ▶ 나선 컨베이어를 빼냅니다.
- ▶ 분말 용기와 부품을 흐르는 물로 세척합니다.

각 부품은 완전히 마른 다음에 다시 조립합니다.

- ▶ 분해의 역순으로 나선 컨베이어를 다시 설치합니다.
- ▶ 나선 컨베이어를 분말 용기에 밀어 넣습니다.
- ▶ 커버를 다시 설치합니다.
- ▶ 분말 용기를 다시 씌웁니다.
- ▶ 잠금쇠를 닫습니다.

**주의!**  
사용자에게  
위험합니다!



원두, 물, 우유, 분말 및 기타 커피 성분을 부적절하게 취급하면 건강에 유해할 수 있습니다!  
위해 요소 중점 관리 기준 (HACCP) 에 따른 위생 규정을 준수해야 합니다!



사용 설명서의 "안전 지침" 과 "HACCP 위생 규정". 장도 참조.