

# Czyszczenie cotygodniowe

## SCA P Best Foam™/ Pulversystem

**schaerer**



Patrz także rozdział „Środki bezpieczeństwa” i „Czyszczenie” w instrukcji obsługi.

**OSTROŻNIE!**  
Zagrożenie dla  
użytkownika!



W obszarze wydawania napojów, wrzątku i pary występuje niebezpieczeństwo poparzenia. Podczas wydawania napojów lub czyszczenia nie wolno sięgać do obszaru pod miejscami wydawania napojów.

**OSTROŻNIE!**  
Gorący płyn!



Gdy wąż jest odłączony od systemu mieszania, istnieje niebezpieczeństwo poparzenia przy wydawaniu napoju sporządzanego z proszku.

Przed odłączeniem węża od systemu mieszania należy wysunąć szufladę na fusy.

**OSTROŻNIE!**  
Zagrożenie dla  
urządzenia!



Urządzenie może ulec uszkodzeniu w wyniku niewłaściwego zastosowania środków czyszczących. W żadnym wypadku nie wrzucać Milkpure Powder do otworu do obsługi ręcznej.

### Czyszczenie systemu dozowania proszku

1



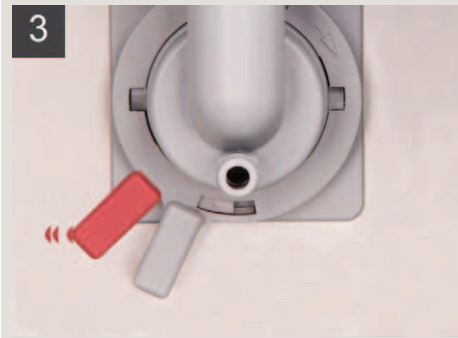
System dozowania proszku należy czyścić co najmniej raz w tygodniu.

2



- ▶ Przesunąć pokrywę do góry i zdjąć.
- ▶ Odłączyć przewód napoju od pojemnika systemu mieszania.
- ▶ Wysunąć szufladę na fusy.
  - Wydawanie napojów zostanie zablokowane.

3



- ▶ Dźwignię pod pojemnikiem systemu mieszania obrócić w kierunku przeciwnym do ruchu wskazówek zegara.
- ▶ Wyjąć pojemnik systemu mieszania do przodu.
- ▶ Odłączyć przewód napoju od urządzenia.

4



- ▶ Rozłożyć pojemnik systemu mieszania na dwie części (patrz ilustracja).
- ▶ Oplukać części i przewód napoju pod strumieniem ciepłej wody.

Części zamontować ponownie dopiero wtedy, gdy są suche.

5



- ▶ Zmontować pojemnik systemu mieszania w odwrotnej kolejności. Podłączyć przewody (pamiętaj o sprężynie!).
- ▶ Miskę zbierającą ponownie umieścić pod systemem mieszania.
- ▶ Zamontować z powrotem osłonę.
- ▶ Nie można wsunąć szuflady na fusy.

6

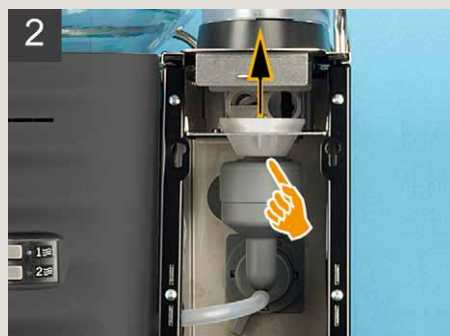


- ▶ Uruchomić czyszczenie automatyczne.
- ▶ Postępować zgodnie ze wskazówkami na wyświetlaczu.

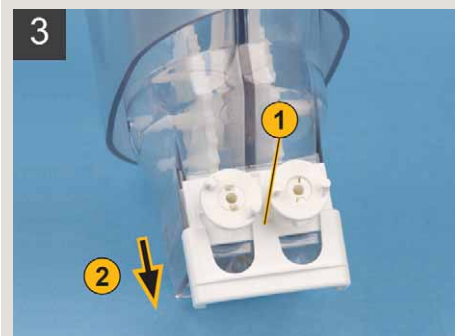
## Czyszczenie systemu dozowania proszku w razie konieczności



- ▶ Otworzyć blokadę zamykającą.
- ▶ Wyjąć pojemnik na produkt w proszku.
- ▶ Usunąć resztki produktu w proszku.



- ▶ Wyjąć lejek znajdujący się powyżej systemu mieszania i oczyścić go.
- ▶ Mocno przywarte osady usunąć szczotką.
- ▶ Zamontować ponownie lejek.



- ▶ Unieść osłonę na środku (1) i zsunąć ją w dół (2).



- ▶ Wysunąć przenośniki ślimakowe.
- ▶ Wyczyścić części i pojemnik na proszek pod bieżącą wodą.

*Części zamontować ponownie dopiero wtedy, gdy są suche.*

- ▶ Złożyć z powrotem przenośniki ślimakowe, wykonując czynności w odwrotnej kolejności.
- ▶ Wsunąć przenośniki ślimakowe do pojemnika na proszek.
- ▶ Zamontować z powrotem osłonę.
- ▶ Zamontować z powrotem pojemnik na proszek.
- ▶ Zamknąć blokadę zamykającą.

**OSTROŻNIE!**  
Zagrożenie dla użytkownika!



**Nieprawidłowe obchodzenie się z kawą w ziarnach, wodą, mlekiem, proszkiem lub innymi składnikami kawy może prowadzić do dolegliwości zdrowotnych! Przestrzegać przepisów dotyczących higieny wg HACCP!**



*Patrz także rozdział „Wskazówki bezpieczeństwa” - „Przepisy dotyczące higieny HACCP” w instrukcji obsługi.*