

Curățarea săptămânală

SCA P Best Foam™/ Pulversystem

schaerer



Vezi și capitolul „Măsurile de precauție” și „Curățarea” în manualul de exploatare.

ATENȚIE!
Pericol pentru
utilizator!



În zona de distribuire a băuturilor, ape fierbinți și aburului există pericol de opărire.
Nu introduceți niciodată mâna sub locurile de distribuire pe parcursul distribuirii sau curățării.

ATENȚIE!
Lichid fierbinte!



Pericol de opărire la distribuirea unei băuturi pe bază de pulbere atunci când furtunul este deconectat de la mixer.

Înainte de deconectării furtunului de la mixer scoateți sertarul pentru zaț.

ATENȚIE!
Pericol pentru
mașină!



Utilizarea eronată a substanțelor de curățare poate determina deteriorarea mașinii.
Nu introduceți în niciun caz Powder Milkpure în canalul de introducere manuală.

Curățarea sistemului pentru produs sub formă de pulbere

1



Sistemul pentru produs sub formă de pulbere trebuie curățat cel puțin o dată pe săptămână.

2



- ▶ Împingeți apărătoarea în sus și scoateți-o.
- ▶ Detașați furtunul pentru băuturi de la cupa mixerului.
- ▶ Extrageți sertarul pentru zaț.
 Distribuirea băuturilor este blocată.

3



- ▶ Rotiți maneta de sub cupa mixerului în sens antiorar.
- ▶ Trageți în față cupa mixerului.
- ▶ Îndepărtați furtunul pentru băuturi din mașină.

4



- ▶ Dezasamblați cupa mixerului în 2 piese (a se vedea figura).
- ▶ Curățați piesele și furtunul pentru băuturi sub jet de apă caldă.

Montați la loc piesele numai după ce s-au uscat.

5



- ▶ Montați la loc cupa mixerului în ordine inversă. Montați din nou furtunurile (nu uitați arcul).
- ▶ Așezați tava de colectare la loc sub mixer.
- ▶ Montați la loc capacul.
- ▶ Sertarul pentru zaț poate fi introdus la loc.

6

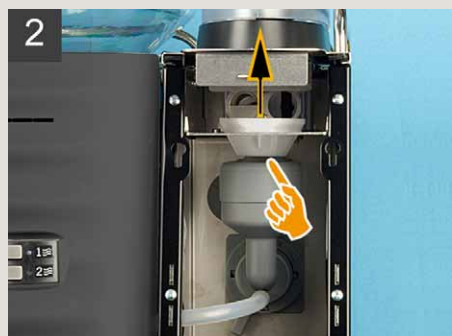


- ▶ Începeți curățarea automată.
- ▶ Urmăți indicațiile de pe display.

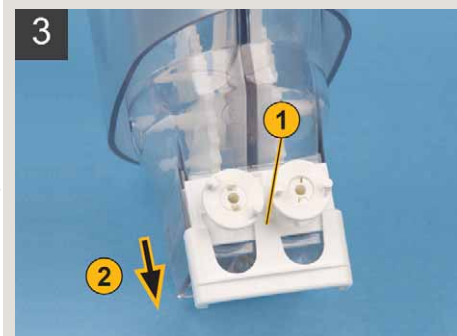
Curățarea sistemului de pulbere dacă este necesar



- ▶ Deschideți zăvorul.
- ▶ Îndepărtați recipientul pentru pulbere.
- ▶ Aruncați pulberea rămasă.



- ▶ Îndepărtați pâlnia de deasupra mixerului și curățați-o.
- ▶ Îndepărtați reziduurile aderente cu o perie.
- ▶ Montați la loc pâlnia.



- ▶ Ridicați capacul din mijloc (1) și împingeți-l în jos (2).



- ▶ Extrageți transportoarele elicoidale.
- ▶ Curățați recipientul pentru pulbere și piesele sub jet de apă.

Montați la loc piesele numai după ce s-au uscat.

- ▶ Montați la loc transportoarele elicoidale în ordine inversă.
- ▶ Introduceți transportoarele elicoidale în recipientul pentru pulbere.
- ▶ Montați la loc capacul.
- ▶ Montați la loc recipientul pentru pulbere.
- ▶ Închideți zăvorul.

ATENȚIE!
Pericol pentru
utilizator!



Manevrarea improprie a boabelor, apei, laptelui, pulberii sau altor componente ale cafelei poate cauza probleme de sănătate!

Respectați prescripțiile de igienă conform HACCP!



Vezi și capitolul „Indicații de securitate” - „Prescripții de igienă HACCP” în manualul de exploatare.