

IT N.º: 2015- 07 Actualizado: -	Tema: Bomba neumática
------------------------------------	-----------------------

Fecha: 13/04/2015	Prioridad	Acción requerida
Máquinas afectadas: SCAP / TouchIT	Alta	Acción lo más rápida posible
A partir del número de serie: 1519....	Media	En la siguiente visita de la máquina
A partir de la fecha: Semana 19	x Baja	x Solo informativo

TABLA DE CONTENIDOS

Visión general	1
Instrucciones de montaje	2
Visión general de la SCA con sistema de leche CS	2
Conversión de la bomba neumática 069448 a la nueva bomba neumática 066311	3
Visión general de la SCA con sistema de leche 2.0	4
Diferencias respecto a la SCA con sistema de leche CS	4
Ajuste de las bebidas	4

VISIÓN GENERAL

La referencia 066311 pertenece a una nueva bomba neumática (KNF PMM1109-NMP830). La bomba neumática que se utilizaba hasta ahora (069448) se puede sustituir directamente por la nueva bomba neumática (066311). Esta nueva bomba neumática hace innecesario el uso de la protección térmica.



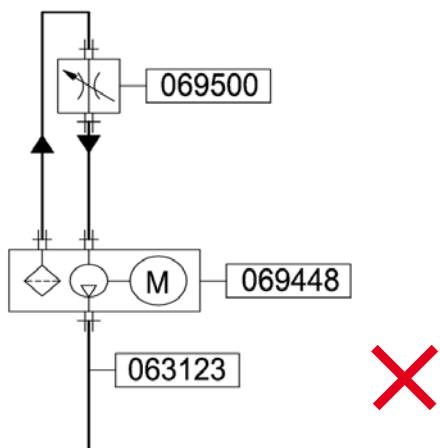
1. Bomba neumática MNF PMM1109-NMP830 (066311)
2. Silenciador roscado (069569)

NUEVA BOMBA NEUMÁTICA KNF PMM1109-NMP830

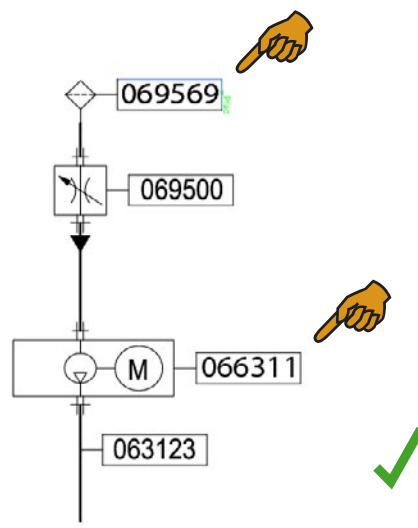
INSTRUCCIONES DE MONTAJE

Visión general de la SCA con sistema de leche CS

A la izquierda puede verse una representación esquemática con la bomba neumática anterior (069448), y a la derecha con la bomba neumática nueva (066311) y silenciador roscado.



BOMBA NEUMÁTICA 069448 CON VÁLVULA DE AGUJA



BOMBA NEUMÁTICA 066311 CON SILENCIADOR ROSCADO Y VÁLVULA DE AGUJA

Pasamuro con válvula de aguja grande



BOMBA NEUMÁTICA 069448



NUEVA BOMBA NEUMÁTICA 066311 CON SILENCIADOR ROSCADO

Pasamuro con válvula de aguja pequeña

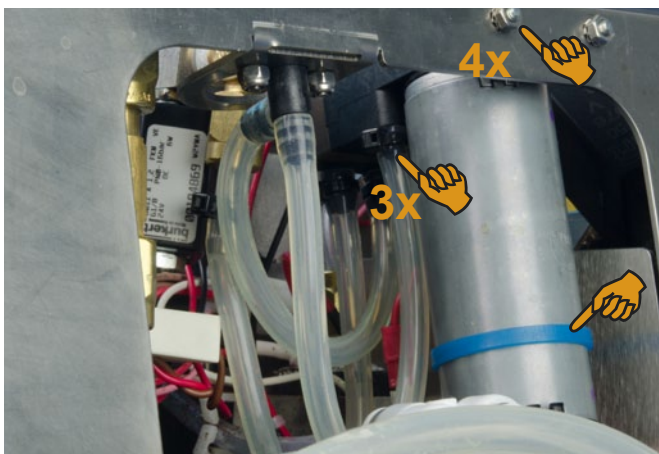


BOMBA NEUMÁTICA 069448



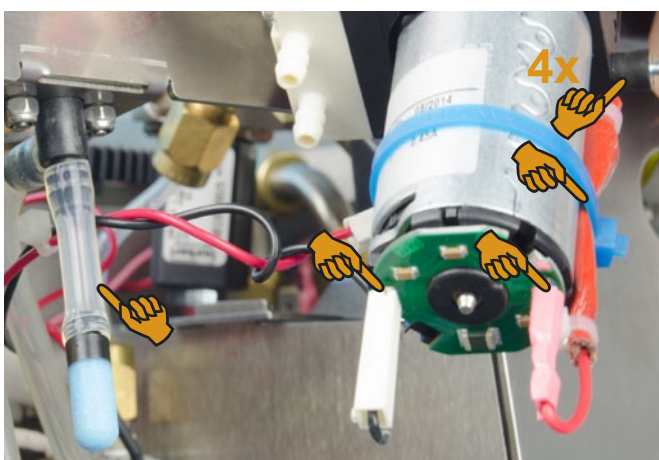
NUEVA BOMBA NEUMÁTICA 066311 CON SILENCIADOR ROSCADO

Conversión de la bomba neumática 069448 a la nueva bomba neumática 066311



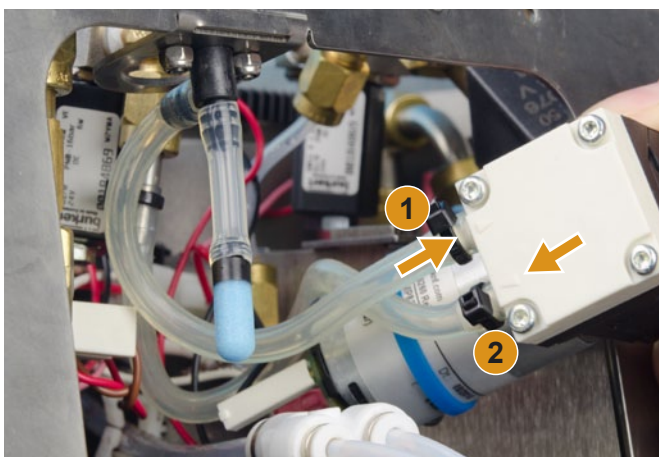
BOMBA NEUMÁTICA 069448 INSTALADA

- ▶ Suelte las 4 tuercas hexagonales y extraiga las 4 arandelas dentadas y la bomba neumática estándar.
- ▶ Desenrosque los 4 silenciadores de la bomba neumática.
- ▶ Retire la cinta sujetacables.
- ▶ Extraiga los 2 cables eléctricos.
- ▶ Retire las 3 cintas sujetacables negras y extraiga los tubos flexibles de la bomba neumática.



PREPARAR LA NUEVA BOMBA NEUMÁTICA 066311

- ▶ Monte los 4 silenciadores en la nueva bomba neumática.
- ▶ Monte los cables eléctricos respetando la polaridad (rojo = positivo, negro = negativo).
- ▶ Fije el cable de conexión que tiene el fusible al motor de la bomba neumática utilizando cinta sujetacables para que quede colocado correctamente.
- ▶ Monte los silenciadores roscados en la válvula de aguja con un trozo de tubo flexible de 2 cm de longitud.
- Si está montada la válvula de aguja grande, en lugar de utilizar el adaptador de tubo flexible, el silenciador se puede enroscar directamente en la válvula de aguja.

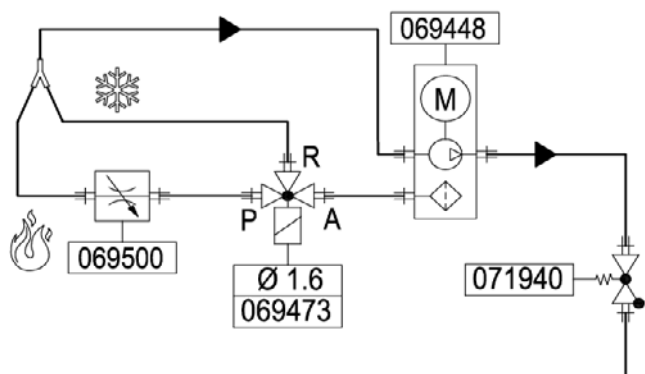


MONTAR LA NUEVA BOMBA NEUMÁTICA 066311

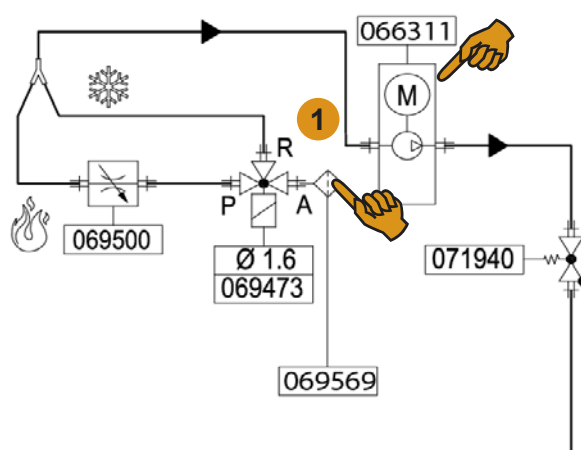
- ▶ Monte los tubos flexibles y asegúrelos con cintas sujetacables de 2.5x100.
 1. De la válvula de aguja a la entrada de la bomba neumática
 2. De la salida de la bomba neumática al sistema de leche
- ▶ Monte la bomba neumática con 4 arandelas dentadas y 4 tuercas hexagonales.

Visión general de la SCA con sistema de leche 2.0

A la izquierda puede verse una representación esquemática con la bomba neumática estándar (069448), y a la derecha con la bomba neumática nueva (066311) y silenciador roscado.



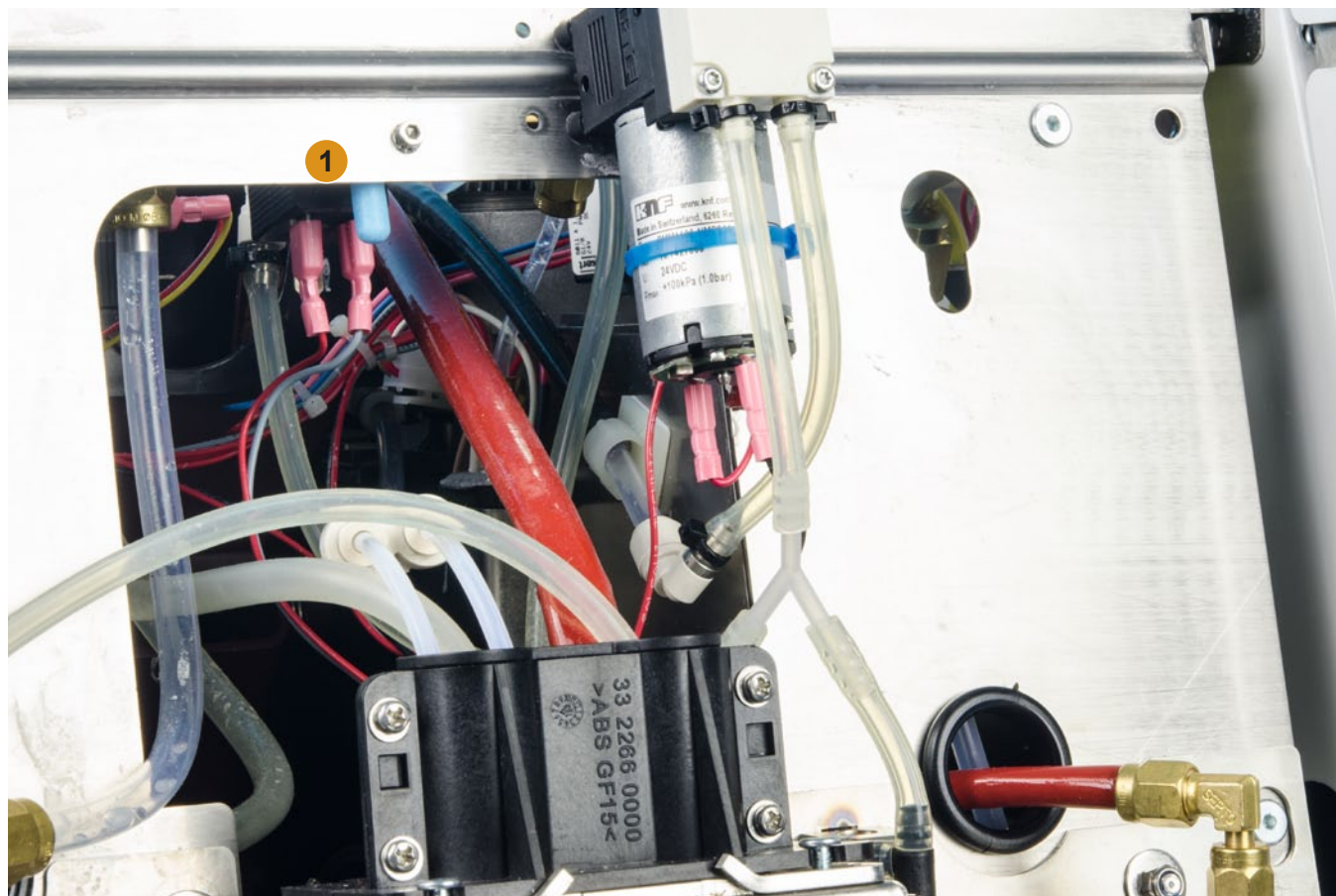
BOMBA NEUMÁTICA 069448



NUEVA BOMBA NEUMÁTICA 066311 CON SILENCIADOR ROSCADO

Diferencias respecto a la SCA con sistema de leche CS

El silenciador roscado se monta en la electroválvula (1), en lugar de en la válvula de aguja, como sucede en el sistema de leche CS.



NUEVA BOMBA NEUMÁTICA 066311 CON SILENCIADOR ROSCADO

AJUSTE DE LAS BEBIDAS

Por motivos de tolerancia, es posible que deba realizarse una pequeña adaptación en la válvula de aguja.