

T.I. Nr.: 2015 - 09 Aktualisiert: -	Thema: Ersatzteilset Flowmeter
--	--------------------------------

Datum: 27.04.2015
Betroffene Maschinen: SCP
Ab Seriennummer: 1513...
Ab Datum: KW 13

Priorität	
<input type="checkbox"/>	Hoch
<input type="checkbox"/>	Mittel
<input checked="" type="checkbox"/>	Niedrig

Handlungsbedarf	
<input type="checkbox"/>	Schnellstmögliche Aktion
<input type="checkbox"/>	Bei nächstem Besuch der Maschine
<input checked="" type="checkbox"/>	Nur Information

ÜBERSICHT

Das Flowmeter 33.2263.8000 wurde vom Lieferanten optimiert. Damit das neue Flowmeter 33.2263.8100 (mit anderer Bauform) korrekt in der Maschine gehalten wird, braucht es zur Montage eine "Halterung Flowmeter".

HINWEIS

Das Ersatzteilset Flowmeter kann unter der Artikelnummer 074355 über den Vertrieb SAG bestellt werden.

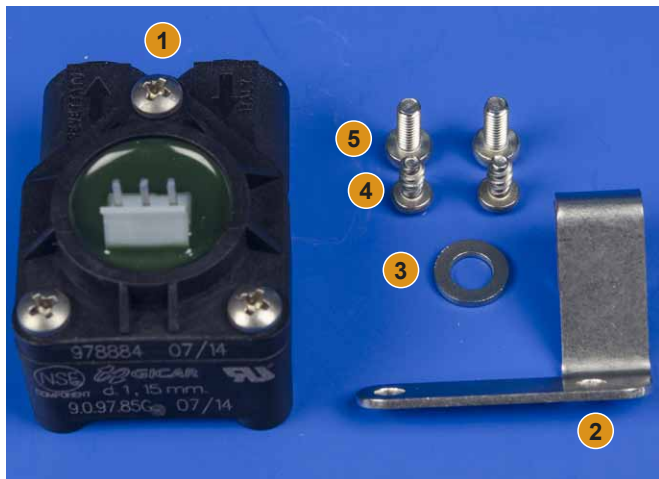


Flowmeter 33.2263.8000



Flowmeter 074355

ERSATZTEILSET FLOWMETER 074355



Ersatzteilset Flowmeter 074355

Das Ersatzteilset beinhaltet folgende Teile:

1. 1x Flowmeter (33.2263.8100)
2. 1x Halterung Flowmeter (074354)
3. 1x Scheibe o.Fase M6 Inox (1060014)
4. 2x Li-Schr K-Schl PT4x8 Inox (1685005)
5. 2x Li-Schr K-Schl M4x10 Inox (00.0047.3363)

EINBAUANLEITUNG



Schrauben Festwasseranschluss



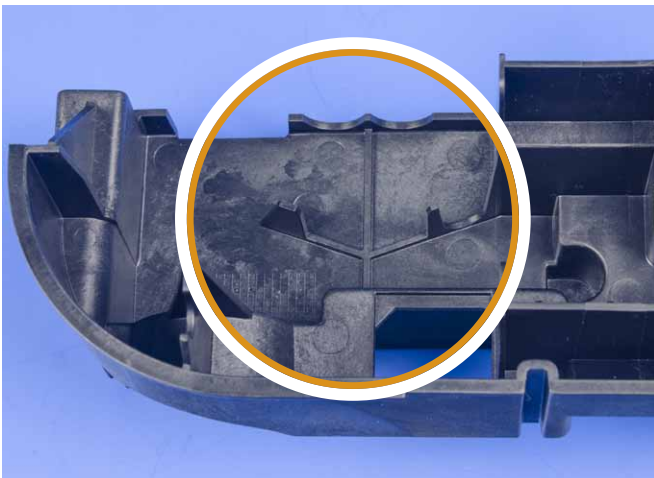
Altes Flowmeter mit demontierten Einschraubstutzen und O-Ringen

- ▶ Wenn die Maschine in Betrieb ist, zuerst die Abkühlroutine im Menü "Service Techniker - Einstellungen - Serviceroutinen - Abkühlen" starten um die Maschine drucklos zu machen. Ist die Maschine nicht aufgeheizt, kann direkt beim nächsten Punkt fortgefahren werden.
- ▶ Maschine vom Strom- und Wassernetz trennen.
- ▶ Fronttüre öffnen.
- ▶ Rückenverschaltung demontieren.
- ▶ Panzerschlauch demontieren.
- ▶ Die Abdeckung der Leistungsplatine und die Leistungsplatine ausbauen.
- ▶ Die 4 Schrauben des Rahmens unten mit einem Inbus Schraubenzieher Grösse 4 entfernen.
- ▶ Den Heckrahmen aus der Halterung ausfahren.
- ▶ Die beiden Schrauben des Festwasseranschlusses (siehe Abbildung) mit einem Kreuzschraubenzieher Grösse PH1 entfernen (diese Schrauben werden nicht mehr benötigt).
- ▶ Festwasseranschluss und Flowmeter leicht anheben und nach links abdrehen.
- ▶ Flowmeter demontieren.
- ▶ Die beiden Einschraubstutzen mit den O-Ringen vom Flowmeter demontieren (siehe Abbildung).



Vormontage Ersatzteilset Flowmeter

- ▶ Das Ersatzteilset Flowmeter wie abgebildet vormontieren.



Heckrahmen mit Stützrippen

- ▶ Die beiden Stützrippen von Hand aus dem Heckrahmen herausbrechen.



Heckrahmen mit herausgebrochenen Stützrippen



Ersatzteilset Flowmeter eingebaut

- ▶ Das vormontierte Ersatzteilset Flowmeter einbauen.
- ☑ An der Gegenseite der „Halierung Flowmeter“ (siehe Markierung in der Abbildung) wird die Scheibe o.Fase M6 Inox am Festwasseranschluss montiert.
- ☑ Zur Befestigung des Festwasseranschlusses müssen die mitgelieferten, etwas längeren Li-Schr K-Schl M4x10 Inox verwendet werden.
- ▶ Die Komponenten in umgekehrter Reihenfolge wieder zusammenbauen.

(EN) This page is intentionally left empty.

(DE) Diese Seite wurde absichtlich frei gelassen.

(FR) Cette page est laissée vide intentionnellement.

(ES) Esta página se ha dejado en blanco intencionalmente