

IT N.º: 2015 - 09 Actualizado: -	Tema: Kit de caudalímetro de repuesto
-------------------------------------	---------------------------------------

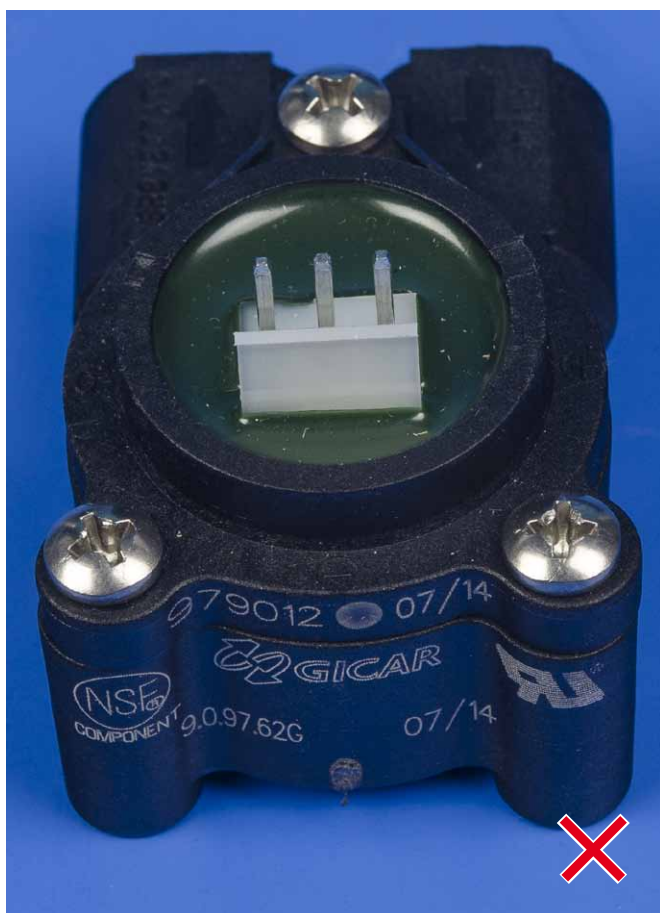
Fecha: 27/04/2015	Prioridad	Acción requerida
Máquinas afectadas: SCP	Alta	Acción lo más rápida posible
A partir del número de serie: 1513...	Media	En la siguiente visita de la máquina
A partir de la fecha: Semana 13	x Baja	x Solo informativo

VISIÓN GENERAL

El caudalímetro 33.2263.8000 ha sido optimizado por el proveedor. Para que el nuevo caudalímetro 33.2263.8100, que tiene una nueva forma constructiva, se pueda fijar correctamente en la máquina, es necesario utilizar un "soporte de caudalímetro".

INDICACIÓN

El kit de caudalímetro de repuesto puede encargarse a SAG bajo la referencia 074355.

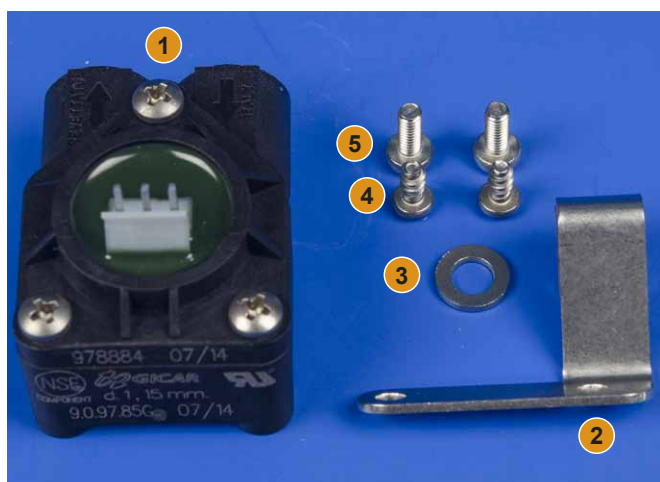


Caudalímetro 33.2263.8000



Caudalímetro 074355

KIT DE CAUDALÍMETRO DE REPUESTO 074355



Kit de caudalímetro de repuesto 074355

El kit de repuesto incluye lo siguiente:

1. 1 caudalímetro (33.2263.8100)
2. 1 soporte de caudalímetro (074354)
3. 1 arandela sin bisel M6 Inox (1060014)
4. 2 tornillos alomados K PT4x8 Inox (1685005)
5. 2 tornillos alomados K M4x10 Inox (00.0047.3363)

INSTRUCCIONES DE MONTAJE



Tornillos de la conexión de agua fija



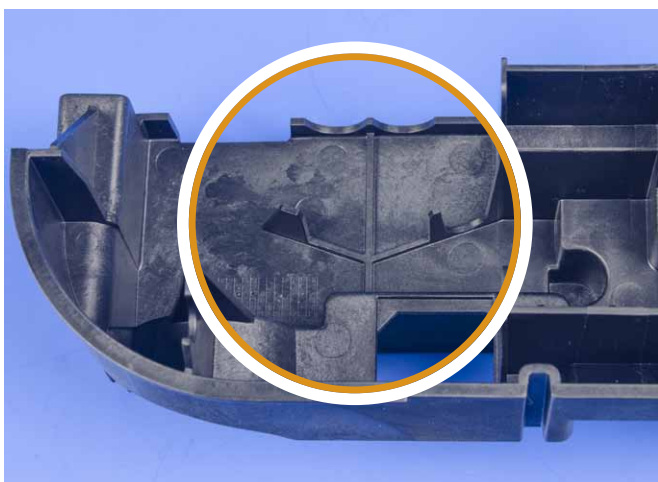
Caudalímetro antiguo con los racores roscados y las juntas tóricas desmontados

- ▶ Si la máquina está en marcha, primero inicie la rutina de enfriamiento en el menú "Técnicos de servicio - Ajustes - Rutinas de mantenimiento - Enfriamiento" para despresurizar la máquina. Si la máquina no está caliente, se puede ir directamente al siguiente punto.
- ▶ Desenchufe la máquina de la corriente eléctrica y del suministro de agua.
- ▶ Abra la puerta frontal.
- ▶ Desmante el revestimiento posterior.
- ▶ Desmante la manguera revestida.
- ▶ Desmante la cubierta de la placa de circuitos y la placa de circuitos.
- ▶ Extraiga los 4 tornillos de la estructura inferior con un destornillador Allen de tamaño 4.
- ▶ Extraiga la estructura posterior del soporte.
- ▶ Extraiga los dos tornillos de la conexión de agua fija (véase la ilustración) con un destornillador Phillips de tamaño PH1 (estos tornillos no se volverán a utilizar).
- ▶ Levante ligeramente la conexión de agua fija y el caudalímetro y gírelos hacia la izquierda.
- ▶ Desmante el caudalímetro.
- ▶ Desmante los dos racores roscados con las juntas tóricas del caudalímetro (véase la ilustración).



Premontaje del kit de caudalímetro de repuesto

- Premonte el kit de caudalímetro de repuesto tal como se muestra en la ilustración.



Estructura posterior con salientes de apoyo

- Rompa con la mano los dos salientes de apoyo de la estructura posterior.



Estructura posterior con los salientes de apoyo rotos



Kit de caudalímetro de repuesto instalado

- ▶ Instale el kit de caudalímetro de repuesto premontado.
- ☑ En el lado opuesto del "soporte del caudalímetro" (véase la marca en la ilustración), la arandela sin bisel M6 Inox debe montarse en la conexión de agua fija.
- ☑ Para fijar la conexión de agua fija, deben utilizarse los tornillos alomados K M4x10 Inox, que son ligeramente más largos.
- ▶ Vuelva a montar los componentes en orden inverso.

(EN) This page is intentionally left empty.

(DE) Diese Seite wurde absichtlich frei gelassen.

(FR) cette page est laissée vide intentionnellement.

(ES) Esta página se ha dejado en blanco intencionalmente